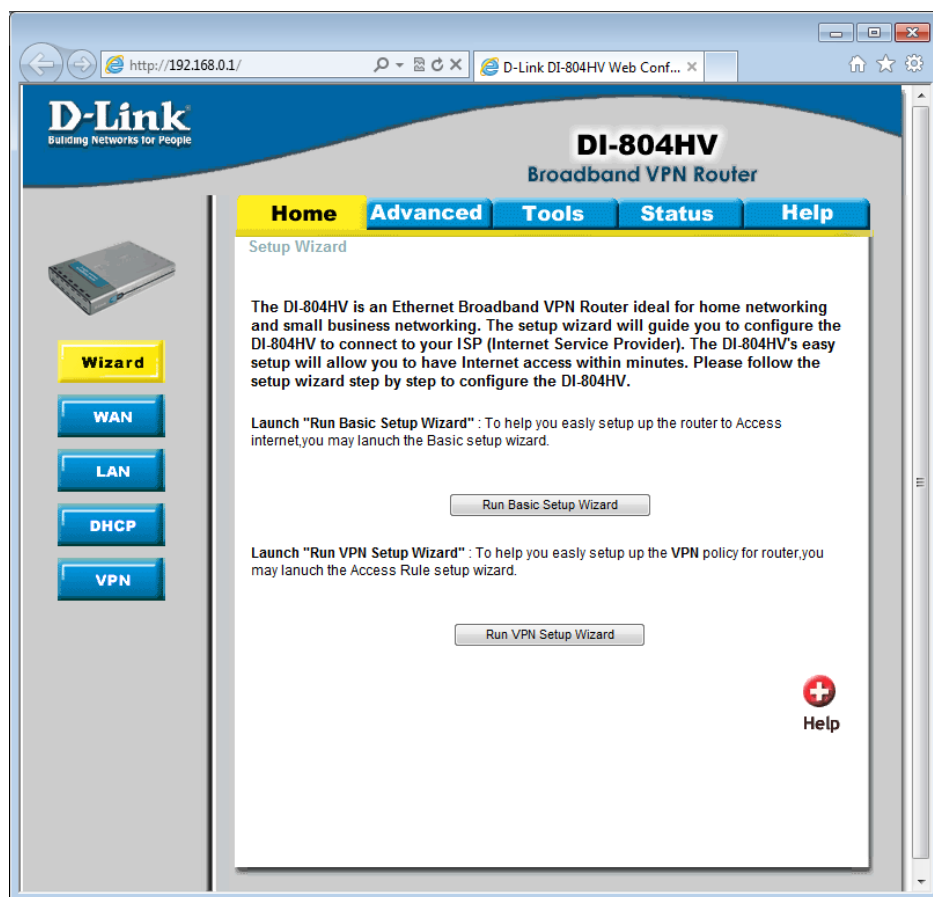


ИНСТРУКЦИЯ ПО НАСТРОЙКЕ ПОДКЛЮЧЕНИЯ К VPN-ШЛЮЗУ TELPHIN С ИСПОЛЬЗОВАНИЕМ VPN-МАРШРУТИЗАТОРА D-LINK DI-804HV

Подключение с использованием VPN-маршрутизатора предназначено для защищенных телефонных звонков с абонентских SIP-телефонов/SIP-шлюзов/IP PBX.

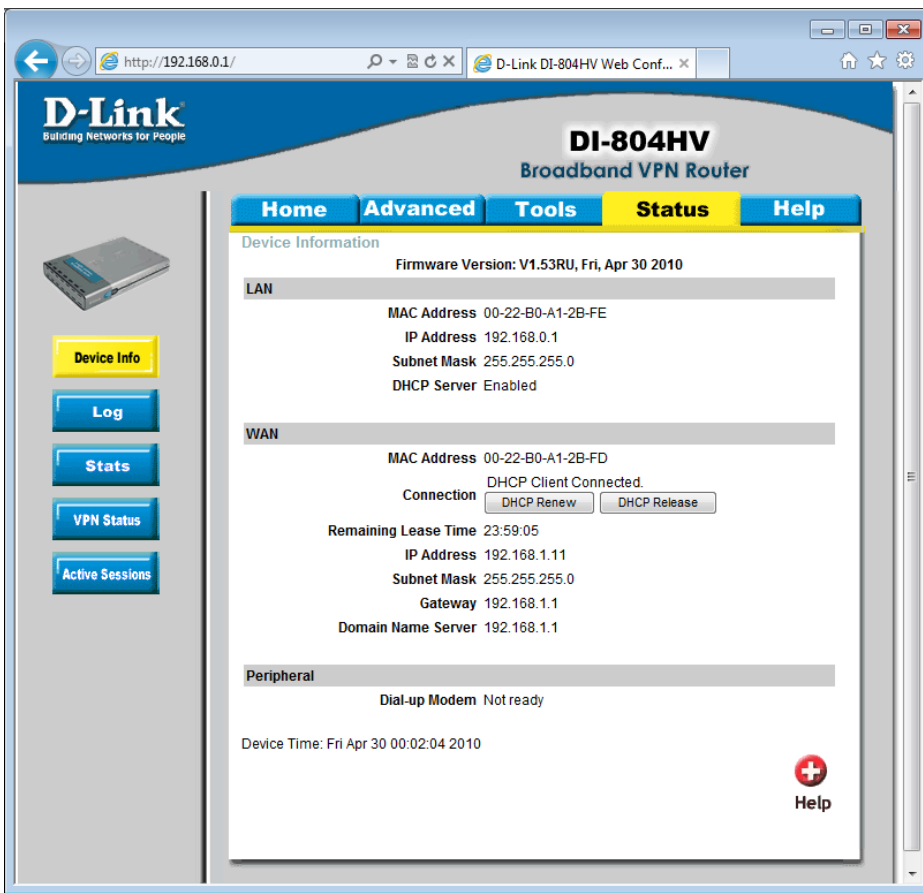
Внимание! Получите от Telphin настройки вашего подключения – внутренняя подсеть и ключ шифрования.

1. **Включите питание маршрутизатора, к порту WAN подключите Интернет-кабель, к порту 1 (LAN) ноутбук/ПК**
2. **Наберите в вашем браузере (Internet Explorer) адрес <http://192.168.0.1> для первоначальной настройки маршрутизатора**



3. **Перейдите на вкладку Status и убедитесь, что получены настройки подключения к сети Интернет**

Если настройки не получены автоматически – обратитесь к вашему провайдеру для настройки вручную

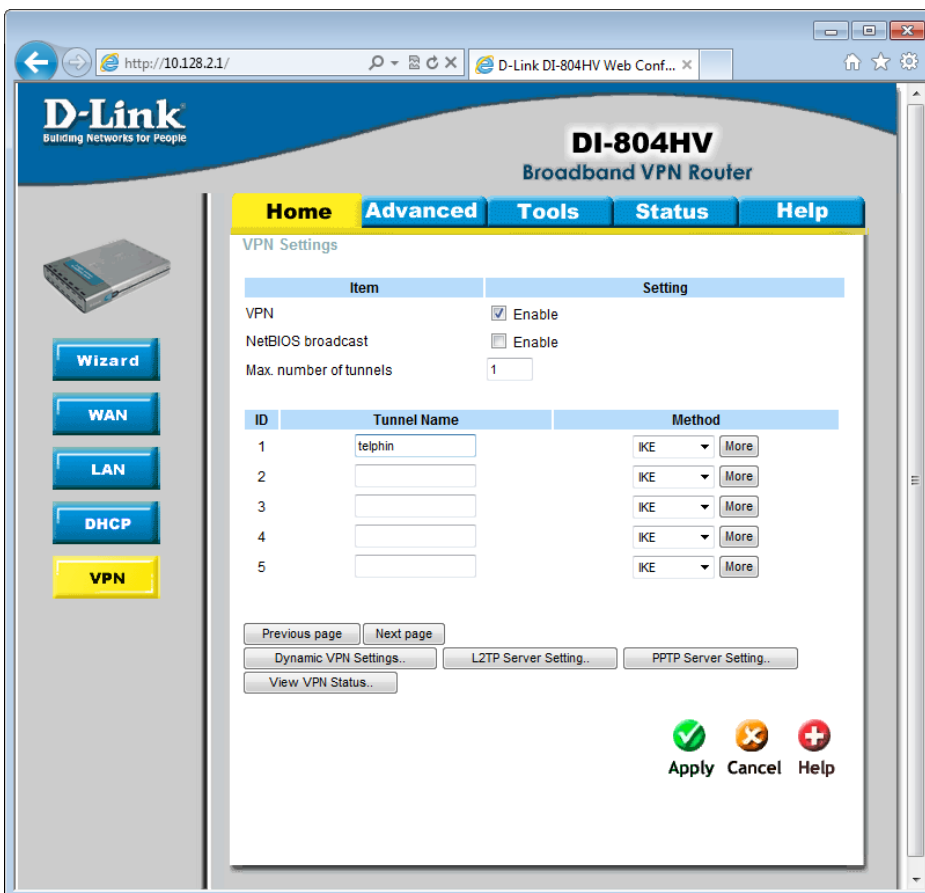


4. **Перейдите на вкладку Home и затем на страницу LAN – в поле IP Address укажите внутренний адрес, нажмите кнопку Apply.**

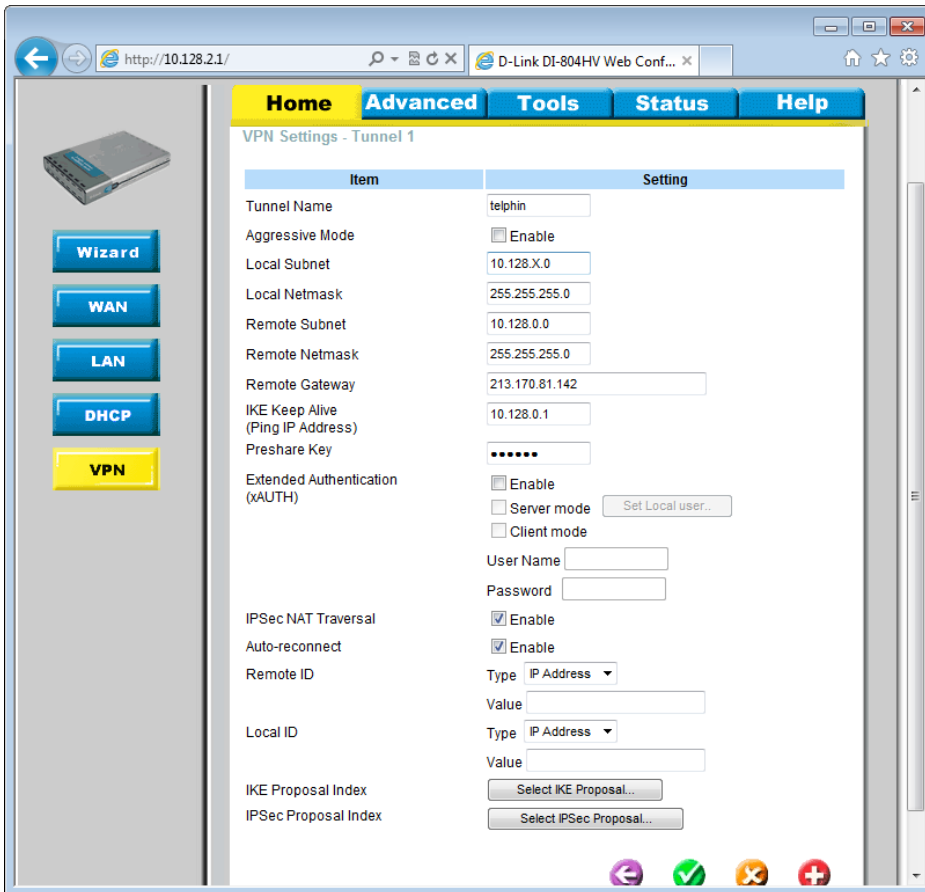
Пример: вам выдана подсеть 10.128.35.0, в поле IP Address необходимо указать 10.128.35.1



5. **Перейдите на страницу VPN, отметьте пункт VPN = Enable, укажите имя подключения telphin, нажмите Apply. После перезагрузки маршрутизатора нажмите кнопку More**



6. **Заполните поля VPN-подключения – в поле Local Subnet укажите выданную вам подсеть, в поле Preshare Key укажите выданный вам ключ шифрования, остальные поля согласно образцу. Нажмите кнопку Apply. После перезагрузки маршрутизатора нажмите кнопку Select IKE Proposal**



7. Заполните профиль IKE согласно образцу, выбрать в списке Proposal ID = 1, нажать кнопку Add to, нажать кнопку Apply. После перезагрузки нажать кнопку Back



8. Заполните профиль IPSec согласно образцу, выбрать в списке Proposal ID = 1, нажать кнопку Add to, нажать кнопку Apply. После перезагрузки перейти на вкладку Status.



9. *Перейдите на страницу VPN Status – убедиться что VPN-соединение установлено – State = IKE Established*



10. *Настройте SIP-телефон/SIP-шлюз/IP PBX*

Создайте отдельную учетную запись или измените в существующей:
адрес SIP-сервера = 10.128.0.2, порт 5060
адрес Outbound-proxy = 10.128.0.2, порт 5060
Учетная запись с новыми настройками должна зарегистрироваться на SIP-сервере

11. ***Выполните телефонный звонок***

Дополнительно:

1. Если VPN-соединение не установилось убедитесь, что у вас есть доступ к VPN-шлюзу Telphin адрес 213.170.81.142, порты 500/udp и 4500/udp
2. Для стабильной работы рекомендуется использовать статический внешний IP-адрес со стороны абонента, допускается использование динамического или внутреннего IP-адреса (порт WAN), но устойчивая работа в этом случае не гарантируется.