

Телфин

Настройка приложения QuteCom в Ubuntu.

После установки и запуска приложения вы увидите окно, указанное на рисунке 1. Введите данные согласно образцу и нажмите «Connect».

QuteCom - Login

Настройте ваш SIP профиль
Пожалуйста, заполните информацию

Учетное имя: SIP ID

Логин: SIP ID

Пароль: password

SIP Domain / Realm: адрес сервера(без порта[:506X])

Псевдоним: SIP ID

▼ Дополнительные настройки

Сервер: адрес сервера(без порта[:506X])

Прокси: адрес сервера(без порта[:506X]) : порт сервера

Активировать присутствие и чат(SIP/SIMPLE)

[? Need help?](#)

Рис.1

При настройке программы на обычную линию сети Телфин:

«Учетное имя / Логин / Псевдоним» - номер линии, вида «000xxxxx» / «SIP ID»
«Пароль» - пароль устройства.
«SIP Domain/Realm / Сервер / Прокси» - voice.telphin.com
«Порт» - 5068

При настройке программы на добавочный виртуальной АТС Телфин.Офис:

«Учетное имя / Логин / Псевдоним» - SIP ID добавочного, вида «xxxx*номер_добавочного»
«Пароль» - пароль добавочного виртуальной АТС Телфин.Офис.
«SIP Domain/Realm / Сервер / Прокси» - адрес вашего Телфин.Офиса, указанный в высланном вам на эл.почту файле PDF с данными по АТС.
«Порт» - 5060

В Меню программы «Инструменты» > «Конфигурация» рекомендуем сразу выполнить необходимые индивидуальные настройки программы.

Вкладка «Аудио» позволит выставить необходимый приоритет голосовых кодеков, а также выбрать и протестировать необходимые звуковые устройства(рис.2).

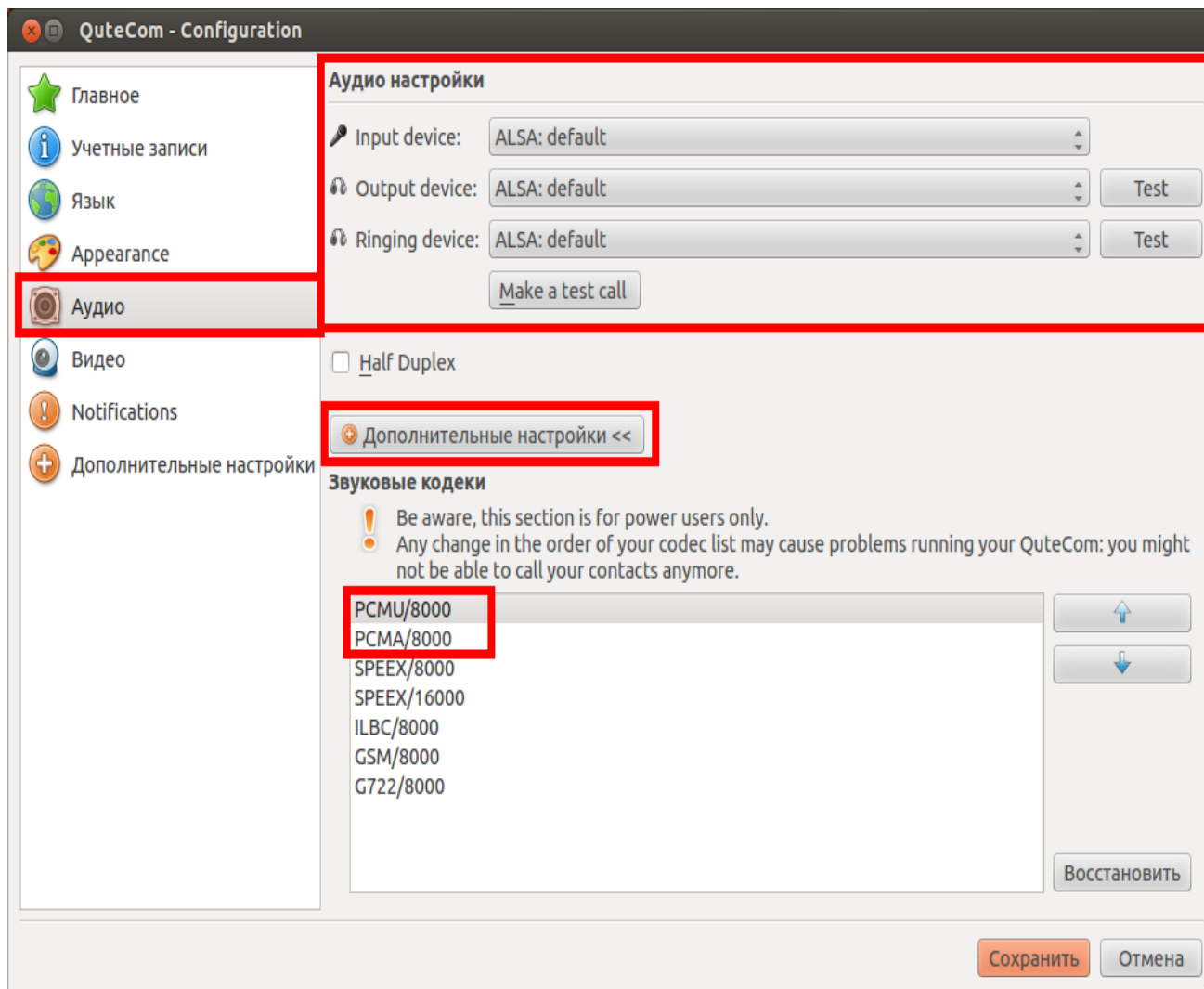


Рис.2

Вкладка «Дополнительные настройки», кнопка «Окно расширенных настроек»(рис.3)

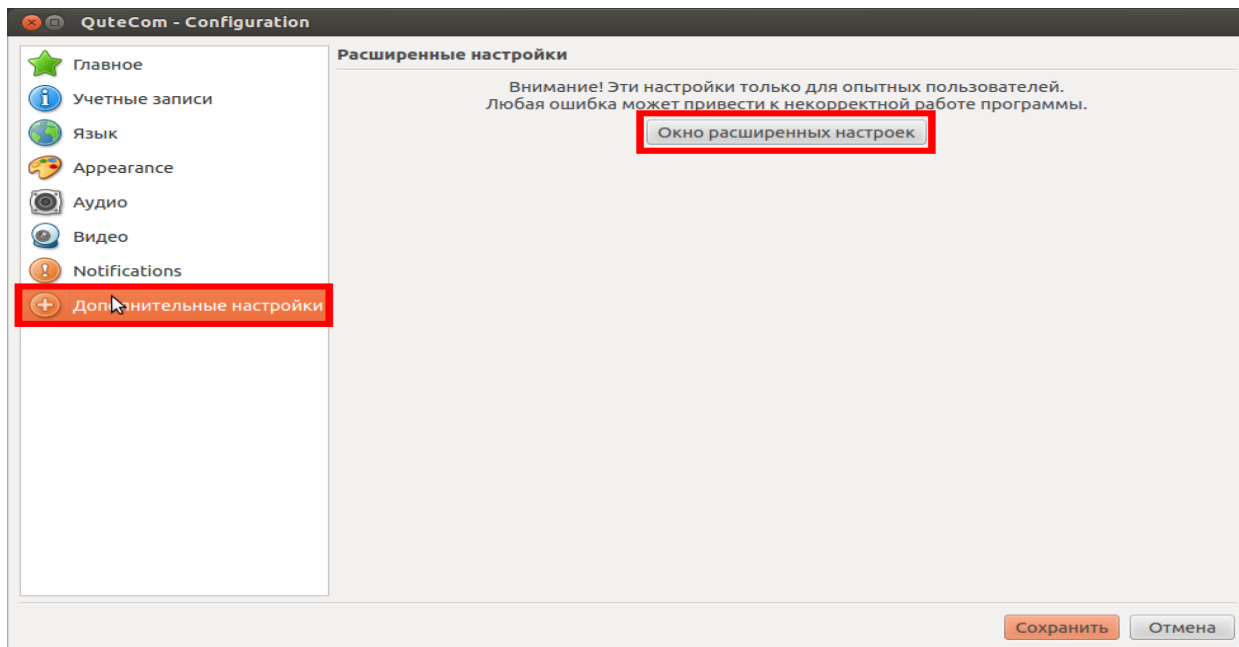


Рис.3

Введите необходимое значение локального SIP порта(смотрите примечание).

	Название Опции	Состояние	Шрифт	Значения	Значение по умолчанию
51	network.sip.localport		integer	5062	5060

Рис.4

ПРИМЕЧАНИЕ:

Значения поля «network.sip.localport» на разных SIP-программах / SIP-устройствах, работающих в одной локальной сети, не должны совпадать. Задавать при этом рекомендуется любые порты, превышающие значение 5060, но не совпадающие с портами остальных программ/устройств, находящихся в той же локальной сети.

Удалите «Значение» в настройке «network.stun.server» как указано ниже.

	Название Опции	Состояние	Шрифт	Значения	Значение по умолчанию
53	network.stun.server		string		stun.qutecom.fr

Рис.5

Задайте время перерегистрации приложения, как указано на образце ниже.

	Название Опции	Состояние	Шрифт	Значения	Значение по умолчанию
95	sip.register.timeout		integer	300	2940

Рис.6

Программа готова к работе.

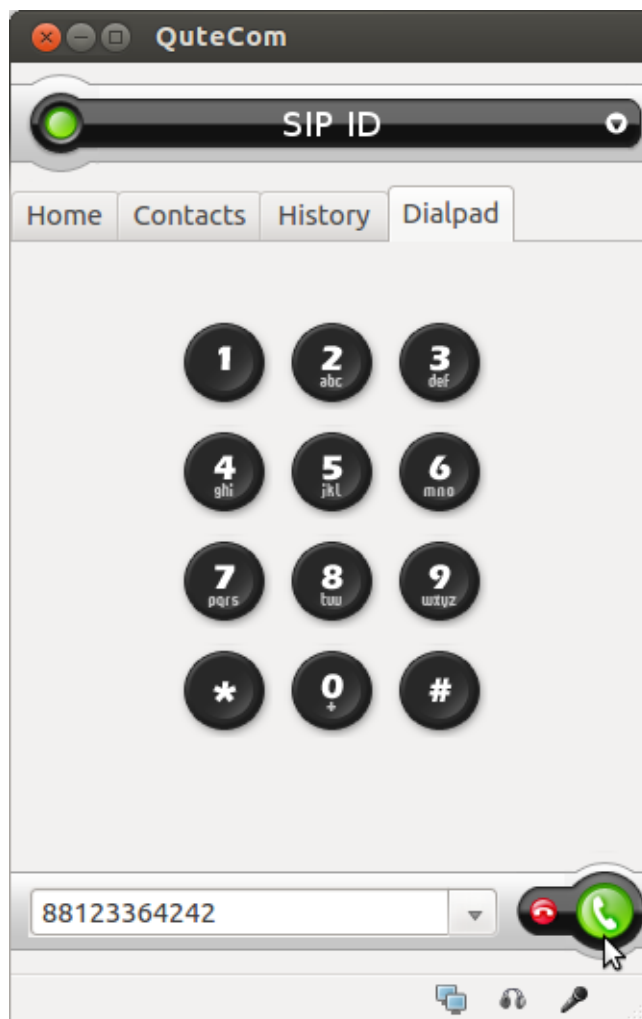


Рис.7